

# BLUES RULES CRISSIER FESTIVAL

## 07 & 08 JUIN 2024

### BACK TO THE ROOTS

SWISSTECH VILLAGE

LES COMMERCES DE L'EPPEL PRESENTENT :

## WELCOME TO CRISSISSIPPI

**JOHN PRIMER** USA

**RISING STARS FIFE & DRUM BAND** USA

**JUSTINA LEE BROWN** CH

**HILLBILLY MOON EXPLOSION** CH

**LEFT LANE CRUISER** USA

**BOB LOG III** USA

**DIRTY DEEP** F

**THE TWO** CH

**LE WINSTON BAND** CA

**LIGHTNIN' MALCOLM** USA

**LAST CHANCE JUG BAND** USA

**TWICE AS GOOD** USA

**CARLOS ELLIOT** CO

**GOMBO CHAQUI** F

**RENE MILLER & THE MONTREUIL PARASITES** USA

**VOODOO BLUES** CH

**DJ PHIL** CH

+ SAMEDI 12H : **OL' TIMERS CARAVAN** DANS LES RUES DE CRISSIER

AVEC L'AIMABLE PARTICIPATION DE : **WELL WELL WELL**

Parc de Montassé Crissier-Lausanne

f : bluesrules | BLUES-RULES.COM | ig : bluesrules\_festival



Vendredi 07 & Samedi 08 : 17h - 02h+

PASS 1 JOUR DE 42.- À 49.- | PASS 2 JOURS DE 72.- À 87.- (FRANS DE BILLETTERIE INCLUS)  
ENFANTS : GRATUIT POUR LES MOINS DE 14 ANS | 14/18 ANS : TARIF RÉDUIT

RESERVATIONS : BLUES-RULES.COM, SMEETZ, PETZ

PARTENAIRES INSTITUTIONNELS



PARTENAIRES PRINCIPAUX



SPONSORS



PARTENAIRES BILLETTERIE



PARTENAIRES MEDIA



COMMUNICATION : AGENCE KALE CH | GRAPHISME : WWW.KUDUSSTUDIO | PHOTO : OTIA TURNER © BILL STEBER | PROGRAMMATION ARRÊTÉE AU 14/03/2024 - SUSCEPTIBLE DE MODIFICATIONS

# BLUES RULES CRISSIER FESTIVAL

## 07 & 08 JUIN 2024

### BACK TO THE ROOTS



SWISSTECH  
VILLAGE

LES COMMERCE DE L'EPFL  
PRÉSENTENT :



#### JOHN PRIMER

Un concert indispensable à tout amateur non seulement de blues, mais de tout ce que le blues a influencé.



#### RISING STARS

Défend et maintient toujours le **fife and drums** dans sa forme et son répertoire les plus purs.



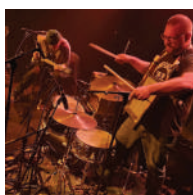
#### JUSTINA LEE BROWN

Révélation du Blues Rules 2023, la **Diva** Justina revient faire le pont entre le Blues et ses racines africaines.



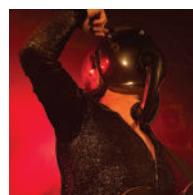
#### HILLBILLY MOON EXPLOSTON

L'élégance, la précision, la souplesse. Jamais enfermés dans leurs origines **rockabilly**.



#### LEFT LANE CRUISER

Comme une machine-outil labourant un chant de coton, à mi-roues dans la glaise mais inexorable.



#### BOB LOG III

**One Man Band** en puissance, avec une progression inexorable des riffs vers une frénésie sans effort...



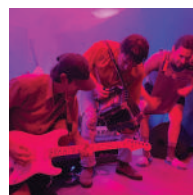
#### DIRTY DEEP

L'un des principaux représentants européens du **blues-rock** au sens le plus large.



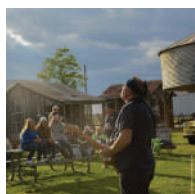
#### THE TWO

Fidèles parmi les fidèles, cette fois-ci c'est en formation à 4 que viennent Yannick et Thierry.



#### LE WINSTON BAND

le **zydeco** teinté de chanson et de reels qu'il faut pour démarrer l'après-midi au soleil.



#### LIGHTNIN' MALCOLM

Guitariste foudroyant, mais aussi remarquable vocaliste, maîtrisant comme peu la mélodie à la Junior Kimbrough



#### LAST CHANCE JUG BAND

Ce groupe s'inscrit dans la continuité d'un des plus grands styles de blues des années 1930.



#### TWICE AS GOOD

Une histoire allant de la Country indienne (**Pomo**) au Blues flamboyant à la BB King.



#### CARLOS ELLIOT

Spontanément, il a absorbé la tradition des Turner, Hemphill et du **Cottonpatch Blues**.



#### GOMBO CHAOU

Johnny Montreuil, Manolo Gonzales et Jacotte Recolin au service d'un **cajun** des plus brut.



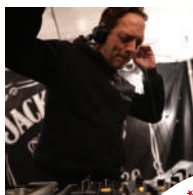
#### RENE MILLER

Maître des phrasés irréguliers à la Charlie Patton, Rene raconte le Blues à la manière des **songsters**.



#### VOODOO BLUES

Les lauréats du tremplin Blues Rules X Dr. Gab's 2024 ouvriront la grande scène le samedi.



#### DJ PHIL

Pour danser entre les sets et tard le vendredi soir, Phil fait tourner les **vinyls**.



#### WELL WELL WELL

Ce trio belge nous fait encore une fois l'amitié de venir en **backing band** des groupes américain.



Contact presse :

Thomas Lécuyer : + 41 78 922 54 36

thomas @ blues-rules.com

BLUES-RULES.COM